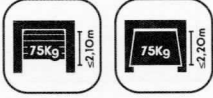


DE Torantrieb
 Für Garagentor

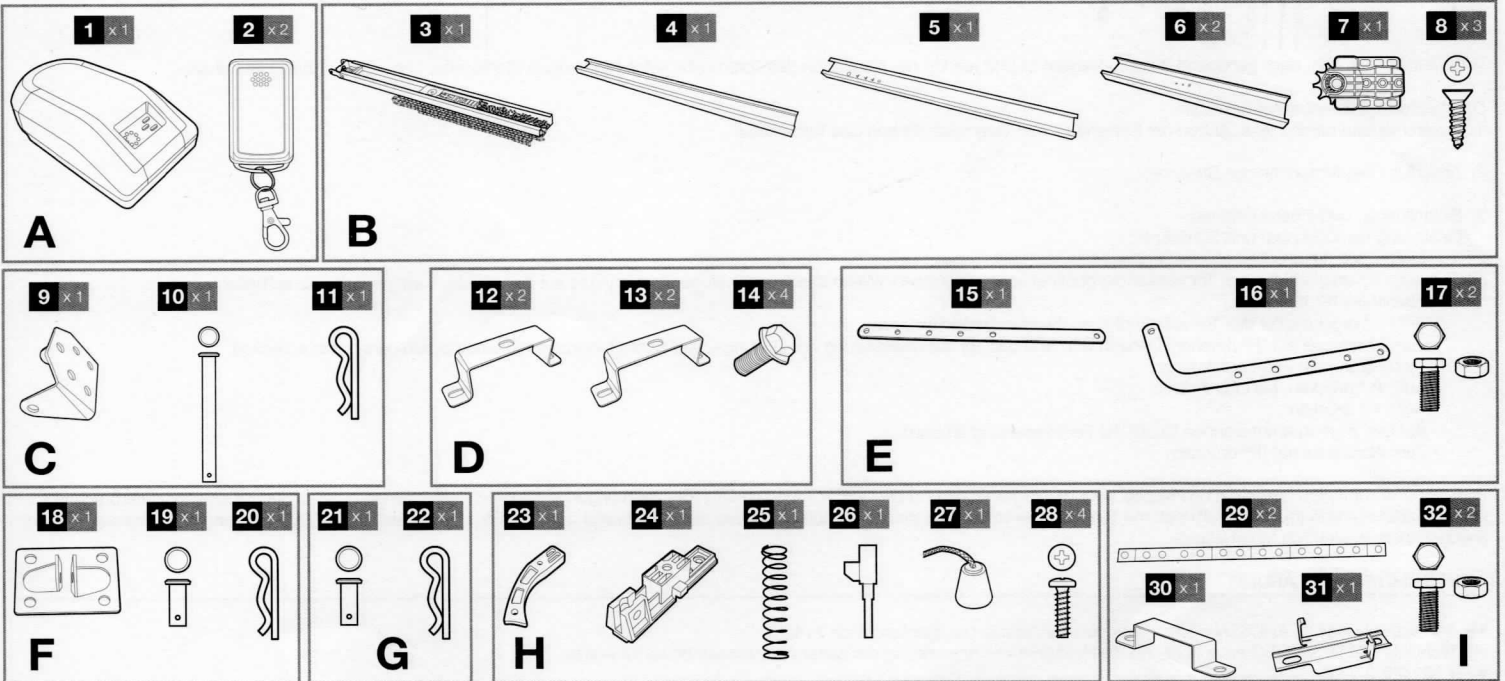
SCHNELLSTARTANLEITUNG



Dieses Dokument ist eine Schnellstartanleitung, die die wichtigsten Schritte der Installation sowie das benötigte Material beschreibt.

Warnhinweis: Die Sicherheits- und Installationsanweisungen befinden sich im Installationshandbuch. Halten Sie sich an diese Anweisungen, eine falsch durchgeführte Installation kann zu schweren Verletzungen führen.

INHALT DES SETS:



C	BEFESTIGUNGSSET SCHIENE/WAND
9	Wandbefestigung
10	Befestigungsachse der Schiene an der Wandbefestigung
11	Stift

D	BEFESTIGUNGSSET MOTOR / SCHIENE
12	Schienebefestigung 1
13	Schienebefestigung 2
14	Mutter zur Befestigung der Schiene

E	ARM
15	Rechte Armseite
16	Gewinkelter Teil des Arms
17	Schraube und Mutter für des Arms

F	BEFESTIGUNGSSET ARM/TOR
18	Torbefestigung
19	Befestigungsachse des Arms
20	Stift

G	BEFESTIGUNGSSET ARM/SCHLITTEN
21	Befestigungsachse des Arms am Schlitten
22	Stift

H	SET FÜR MANUELLES AUSKUPPELN
23	Systeme für manuelle Auskupplung
24	Schlitten für manuelle Auskupplung
25	Feder für manuelle Auskupplung
26	Metallteil für manuelle Auskupplung
27	Seil
28	Befestigungsschraube des manuellen Auskupplungssystems

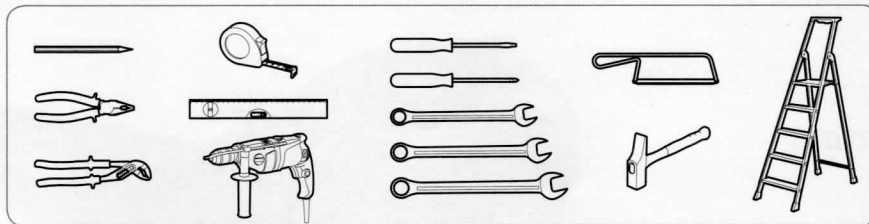
I	SET FÜR BEFESTIGUNG AN DER DECKE
29	Deckenaufhängung
30	Deckenbefestigung
31	Deckenaufhängung
32	Schraube und Mutter für Zusammenbau der Deckenbefestigung

J	WARNAUFKLEBER
33	Sicherheit
34	Quetschgefahr
35	Instandhaltungswarnung

A	MOTOR
1	Antriebsvorrichtung
2	Fernbedienung
B	SCHIENE
3	Vorderseite der Schiene
4	Mittelteil der Schiene
5	Hinterseite der Schiene
6	Schieneverbindung
7	Zapfen
8	Schraube zur Befestigung der Kette

BENÖTIGTES MATERIAL (NICHT MITGELIEFERT)

Die für die Installation benötigten Werkzeuge und Schrauben müssen in gutem Zustand sein und den geltenden Sicherheitsvorschriften entsprechen.



INSTALLATION

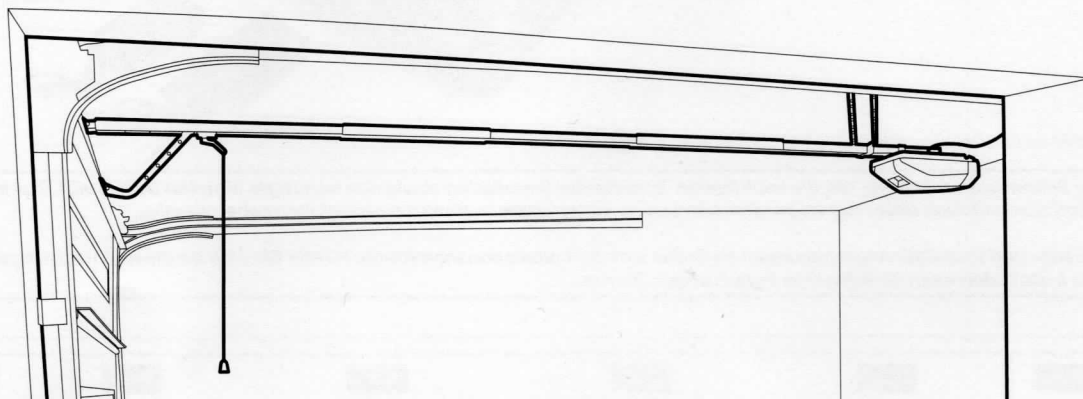


Sicherheitsanweisung: Bitte lesen Sie die in der Installationsanleitung aufgeführten Sicherheitsanweisungen.

Für die Installation steht das Installationshandbuch unter der folgenden Adresse zum Download bereit: www.avidsen.com/produits/recherche.php



Übersicht: (Garagennenseite)



Vergewissern Sie sich, dass genügend Platz vorhanden ist und am Ort der Installation des Torantriebs keine Hindernisse (Schläuche, Leitungen, Kabel...) bestehen.

Die Installation besteht aus 4 Schritten:

1. Zusammenbau der Schiene, Anbau der Schiene an den Torantrieb, Einbau des Torantriebs.

2. Anschluss des Motors an das Stromnetz.

3. Einstellungen und Inbetriebnahme:

- Einstellung der Öffnungs- und Schließzeit:

- Einmal auf "P" drücken
- Auf "+" drücken, bis das Tor vollständig geöffnet ist und loslassen. (Wenn das Tor zu weit geöffnet ist, kurz auf "-" drücken, um es weiter zu schließen)
- Einmal auf "P" drücken
- Auf "-" drücken, bis das Tor vollständig geschlossen ist und loslassen.
- Zum Abschluss auf "P" drücken. Danach wird sich das Tor zur Überprüfung der Öffnungs- und Schließungsposition automatisch öffnen und schließen.

- Programmierung der Fernbedienungen:

- Auf "P" drücken, bis LED 7 blinkt
- Auf "+" drücken
- Auf den zu programmierenden Knopf der Fernbedienung drücken
- Zum Abschluss auf "P" drücken.

4. Funktionsprüfungen: Lesen Sie das Kapitel über die Verwendung und die Durchführung von Funktionsprüfungen (Öffnen/Schließen, Hinderniserkennung auslösen, Unterbrechung des Fotozellen-Strahls (optional)), um sich mit Torautomatik vertraut zu machen. Nach Abschluss dieser Versuche müssen möglicherweise weitere Einstellungen vorgenommen werden (insbesondere hinsichtlich Motorstärke).

KONFORMITÄTSERKLÄRUNG

Mit der Richtlinie R&TTE AVIDSEN erklärt, dass die Ausrüstung: Garagentorantrieb 114957 der Richtlinie R&TTE 99/5/EG entspricht und die Konformität in Anwendung der geltenden Normen bewertet wurde:

- EN 301489-3 V1.6.1
- EN 301489-1 V1.9.2
- EN 300220-1 V2.4.1
- EN 300220-2 V2.4.1
- EN 62479 :2010
- EN 60335-1 :2012 + A11 :2014
- EN 60335-2-95 :2015

Die Fernbedienung, die Teil des vorgenannten Produkts ist, der Richtlinie R&TTE 99/5/EG entspricht und die Konformität in Anwendung der geltenden Normen bewertet wurde:

- EN 301489-3 V1.6.1
- EN 301489-1 V1.9.2
- EN 300220-1 V2.4.1
- EN 300220-2 V2.4.1
- EN 60950-1 :2006 + A11 :2009+A1 :2010+A2 :2013

In Chambray les Tours, den 20.12.15
Alexandre Chaverot, Präsident